

LE MONITEUR ARCHITECTURE

HORS SERIE

amc

TERRE CUITE
BRICK
ARCHITECTURE

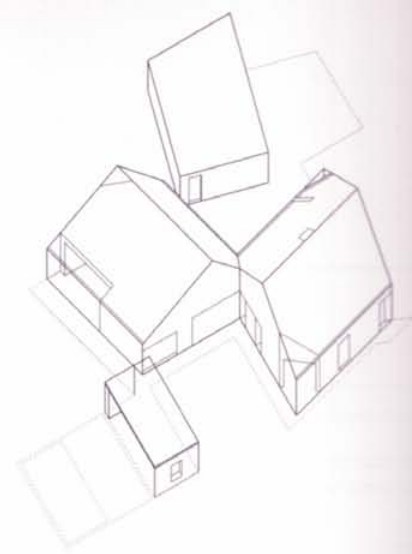
France Métro : 29 € - ISSN 0782 254 193648 8 Imprimé en France / Printed in France

**VILLA
RESIDENTIAL HOUSE**

BARLASSINA – ITALIE

Liverani-Molteni Architetti



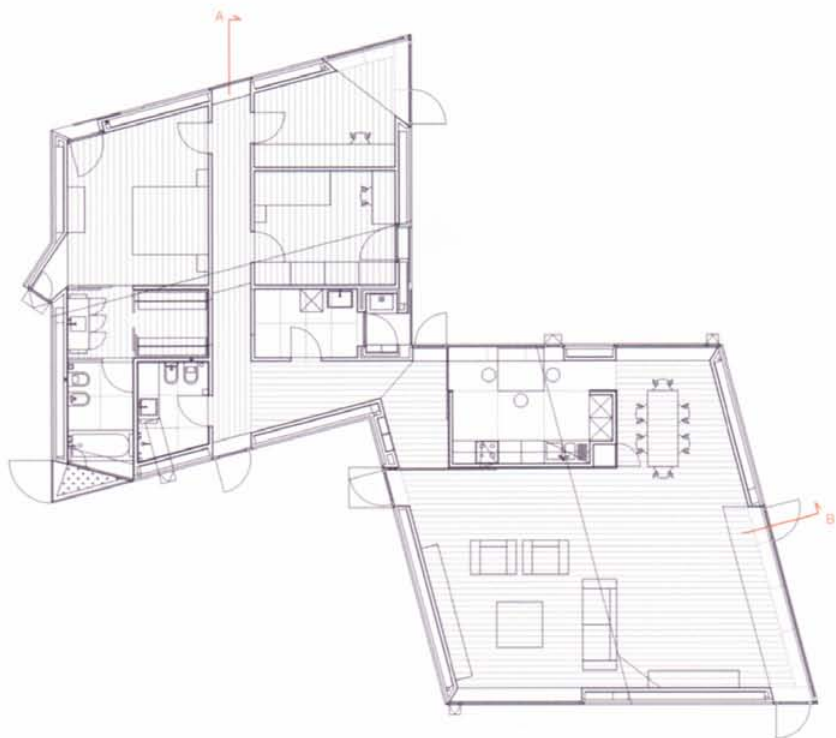
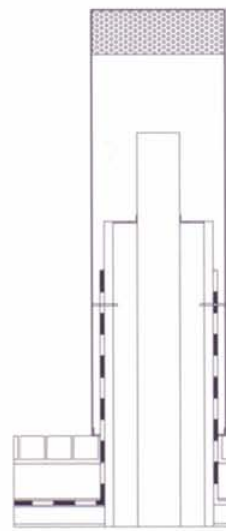
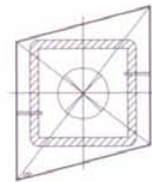
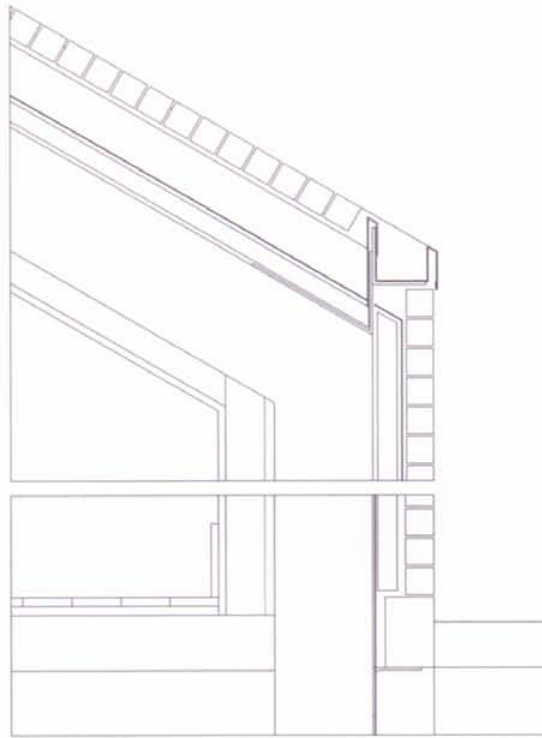
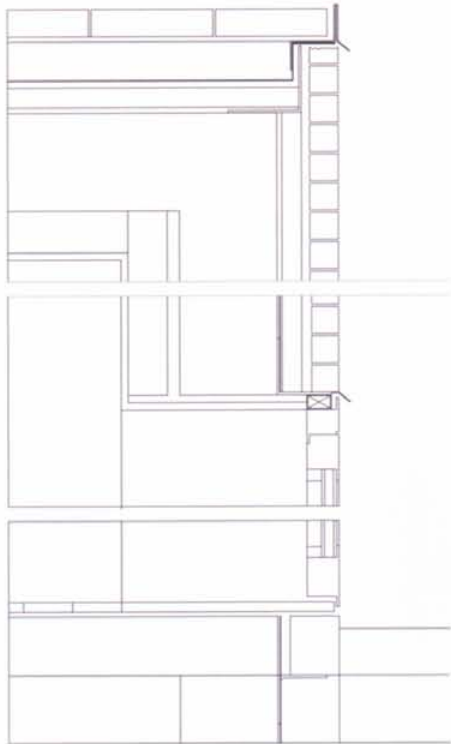
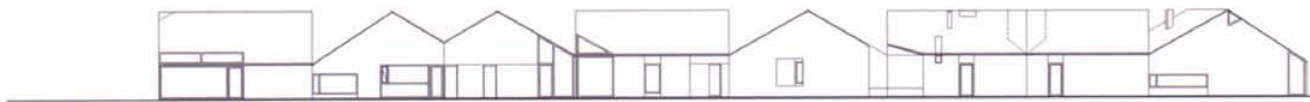


Les clients, un jeune couple avec un enfant, savaient ce qu'ils voulaient: une maison de plain-pied, de la brique, un toit à double pente, un coût maximum de 300 000 € et conserver tous les arbres existants sur le site. La forme est simple, un archétype perçu comme un bâtiment unique. Deux carrés identiques de 9 m de côté, installés en relation avec les arbres, constituent la base de deux volumes rhomboïdes. Murs et toits sont couverts de briques minces, collées à joints vifs.

The clients of this project (a couple with a child) clearly wanted a single-storey house, bricks, a gambrel roof, keeping all existing trees, within the limits of a 300 000€ budget.

The shape is archetypally simple: two identical 29.53 ft.-long squares, displayed in relation to the trees, constitute the base of two rhomboid volumes. The walls and the roofs are covered with thin open-joint bricks.





LIEU : Via piavelvia Monte Grappa,
Barlassina (Milano).
CLIENT : Giuditta Santambrogio,
Enrico Tagliabue.
ARCHITECTES : Enrico Molteni
et Andrea Liverani.
SURFACE : 175 + 60 m².
COÛT : 450 000 €.

