

Luogo
Schio, Vi

Progetto architettonico
Andrea Liverani
Enrico Molteni

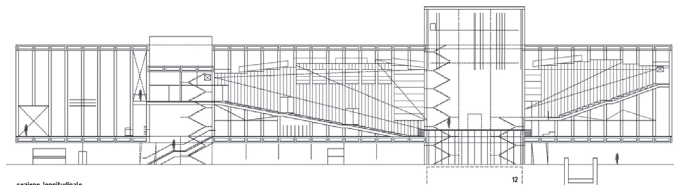
Collaboratori
Silvia Lupi
Luca Gangemi
Impianti - MILANOPROGETTI SPA
Strutture - REDESCO SRL
Paesaggio - STUDIO P 31

Dati dimensionali
Spazio aperto 120.000 mq
Nuova costruzione 6.000 mq

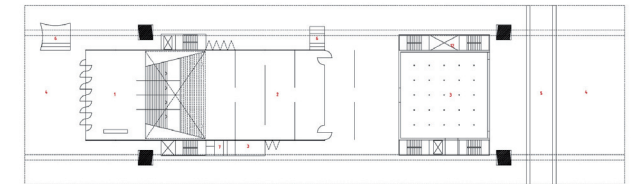
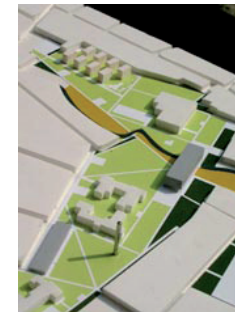
Ente banditore
Comune di Schio, Vi

Importo lavori
15.000.000 euro

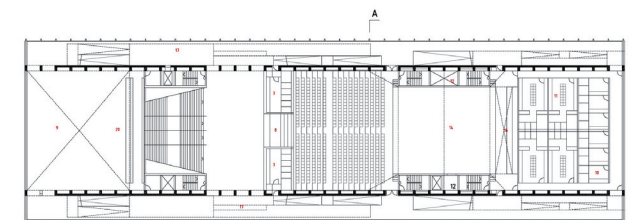
Premi
Menzione speciale



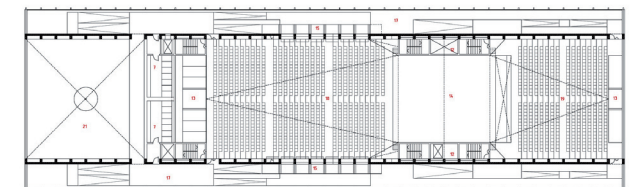
sezione longitudinale



piano terra
1/500



piano primo
1/500



piano secondo
1/500

